

# CHARLES QUINT 120

CRÉÉ LE  
2022-12-05

<b>Surface totale</b> 251.55 m <sup>2</sup>	<b>Étages</b> 4	<b>Pièces</b> 13	<b>Salles de bain</b> 4
--	--------------------	---------------------	----------------------------

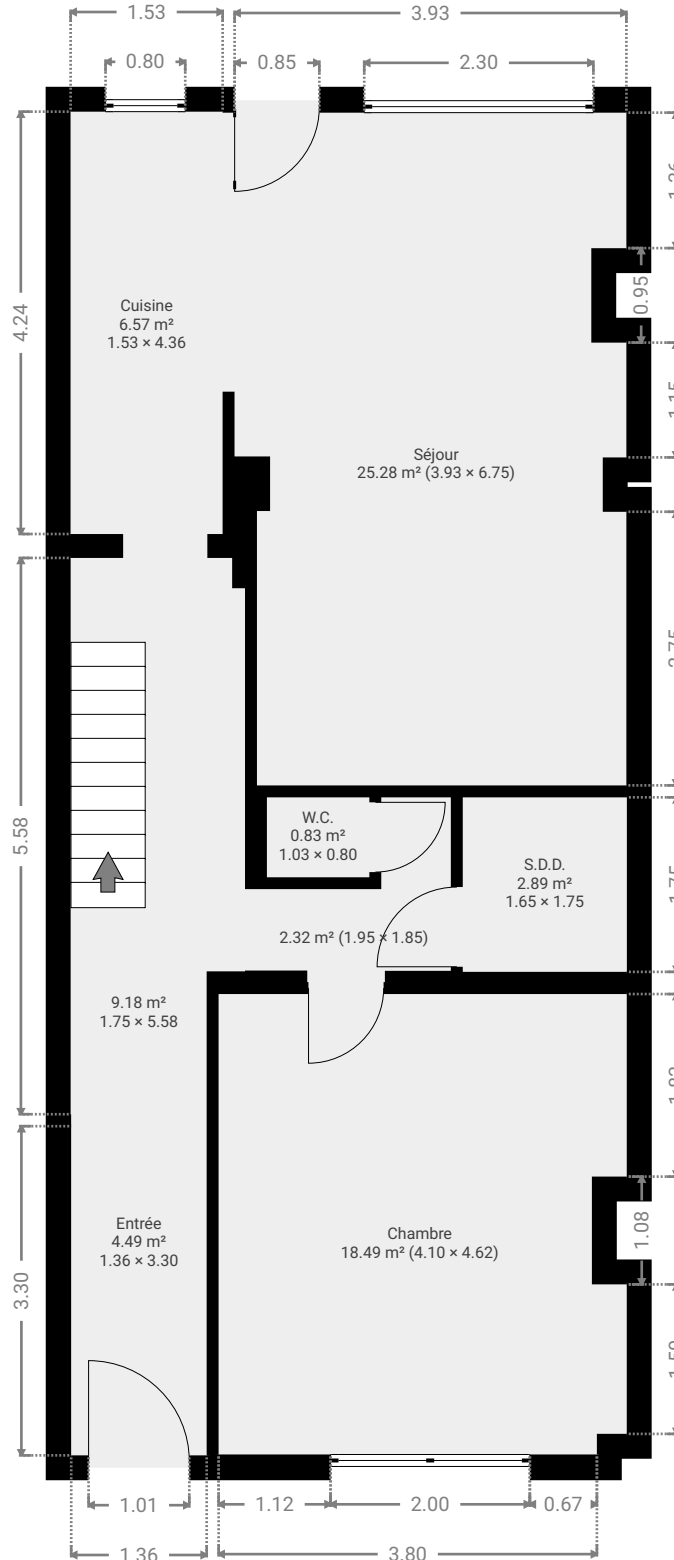
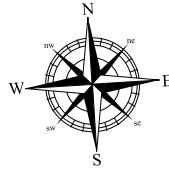
# CHARLES QUINT 120

SURFACE TOTALE : 251.55 m<sup>2</sup> • SURFACE HABITABLE : 251.55 m<sup>2</sup> • ÉTAGES : 4 • PIÈCES : 13

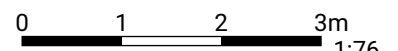


## ▼ Rez-de-chaussée

SURFACE TOTALE : 69.99 m<sup>2</sup> • SURFACE HABITABLE : 69.99 m<sup>2</sup> • PIÈCES : 3



CETTE SUPERFICIE TOTALE CORRESPOND À L'ADDITION DES MESURES NETTES DE TOUTES LES PIÈCES, SANS COMPTER LES MURS, LES PASSAGES ENTRE LES PIÈCES ET LES GAINES TECHNIQUES



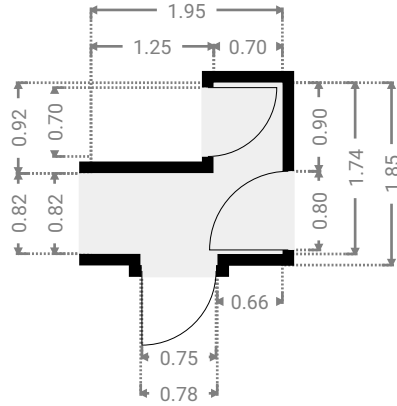
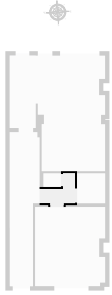
# CHARLES QUINT 120

SURFACE TOTALE : 251.55 m<sup>2</sup> • SURFACE HABITABLE : 251.55 m<sup>2</sup> • ÉTAGES : 4 • PIÈCES : 13



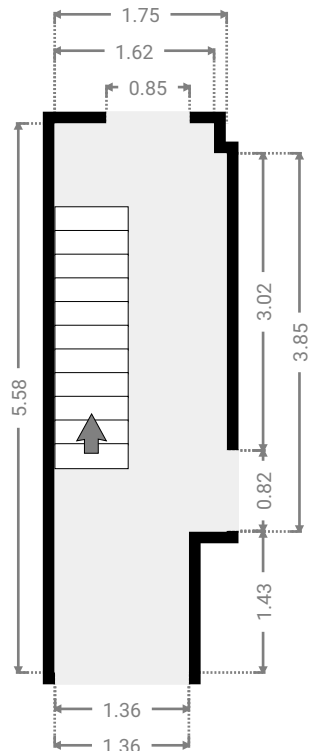
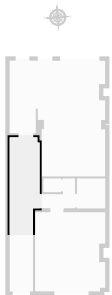
## ▼ Rez-de-chaussée

LARGEUR : 1.95 m • LONGUEUR : 1.85 m  
SURFACE : 2.32 m<sup>2</sup> • PÉRIMÈTRE : 7.60 m

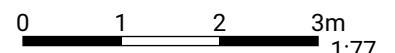


## ▼ Rez-de-chaussée

LARGEUR : 1.75 m • LONGUEUR : 5.58 m  
SURFACE : 9.18 m<sup>2</sup> • PÉRIMÈTRE : 14.67 m



CETTE SUPERFICIE TOTALE CORRESPOND À L'ADDITION DES MESURES NETTES DE TOUTES LES PIÈCES, SANS COMPTER LES MURS, LES PASSAGES ENTRE LES PIÈCES ET LES GAINES TECHNIQUES



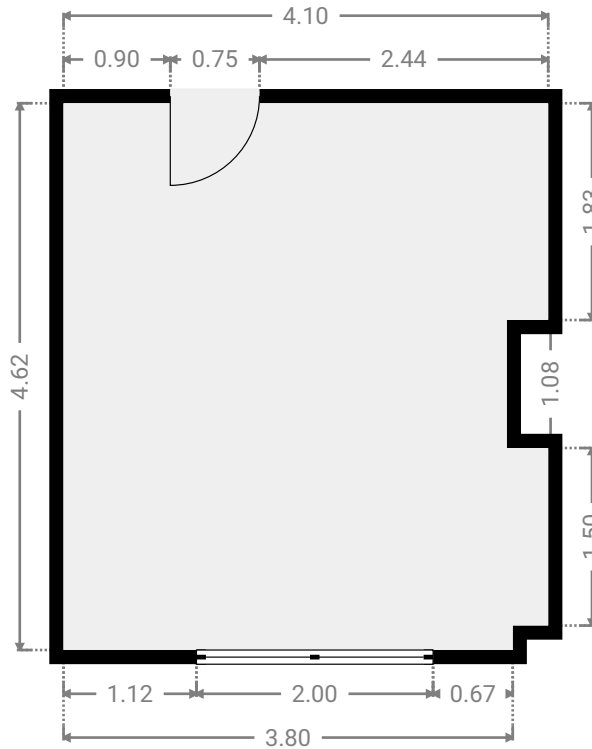
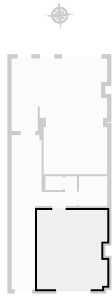
# CHARLES QUINT 120

SURFACE TOTALE : 251.55 m<sup>2</sup> • SURFACE HABITABLE : 251.55 m<sup>2</sup> • ÉTAGES : 4 • PIÈCES : 13



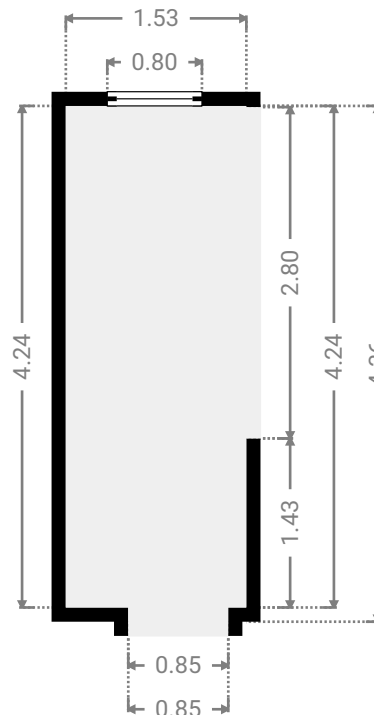
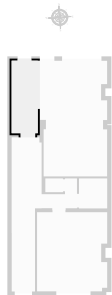
## ▼ Chambre Rez-de-chaussée

LARGEUR : 4.10 m • LONGUEUR : 4.62 m  
SURFACE : 18.49 m<sup>2</sup> • PÉRIMÈTRE : 18.14 m



## ▼ Cuisine Rez-de-chaussée

LARGEUR : 1.53 m • LONGUEUR : 4.36 m  
SURFACE : 6.57 m<sup>2</sup> • PÉRIMÈTRE : 11.77 m



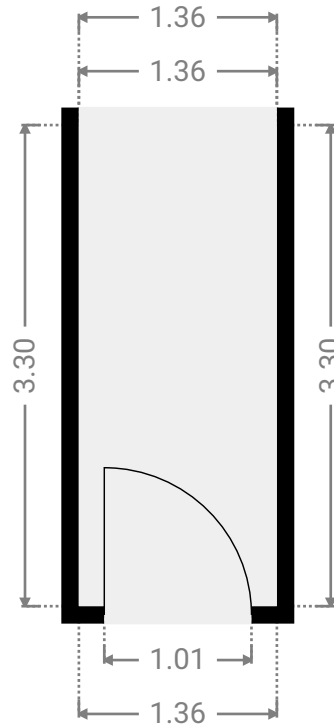
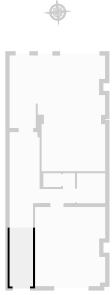
# CHARLES QUINT 120

SURFACE TOTALE : 251.55 m<sup>2</sup> • SURFACE HABITABLE : 251.55 m<sup>2</sup> • ÉTAGES : 4 • PIÈCES : 13



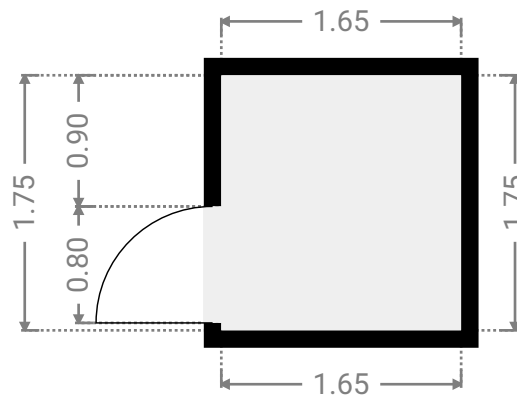
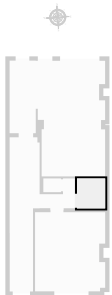
## ▼ Entrée Rez-de-chaussée

LARGEUR : 1.36 m • LONGUEUR : 3.30 m  
SURFACE : 4.49 m<sup>2</sup> • PÉRIMÈTRE : 9.33 m



## ▼ S.D.D. Rez-de-chaussée

LARGEUR : 1.65 m • LONGUEUR : 1.75 m  
SURFACE : 2.89 m<sup>2</sup> • PÉRIMÈTRE : 6.80 m



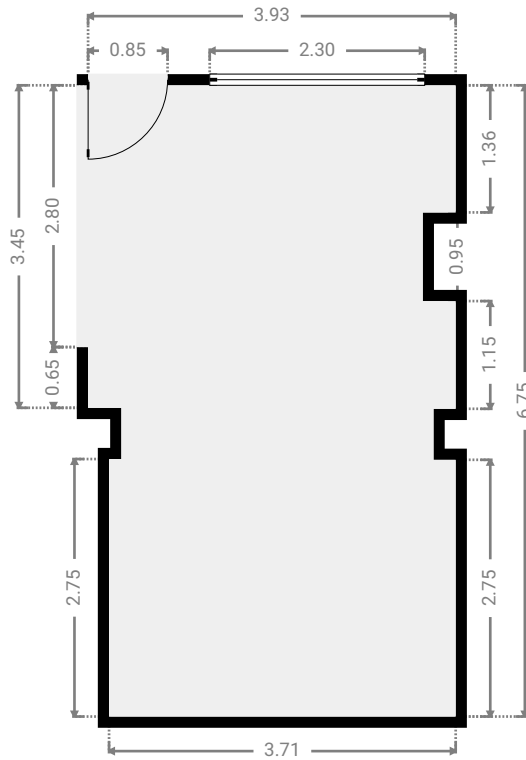
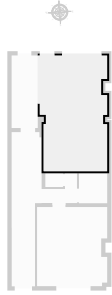
# CHARLES QUINT 120

SURFACE TOTALE : 251.55 m<sup>2</sup> • SURFACE HABITABLE : 251.55 m<sup>2</sup> • ÉTAGES : 4 • PIÈCES : 13



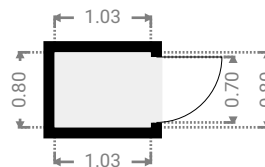
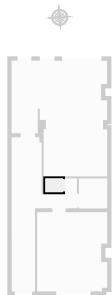
## ▼ Séjour Rez-de-chaussée

LARGEUR : 3.93 m • LONGUEUR : 6.75 m  
SURFACE : 25.28 m<sup>2</sup> • PÉRIMÈTRE : 22.81 m



## ▼ W.C. Rez-de-chaussée

LARGEUR : 1.03 m • LONGUEUR : 0.80 m  
SURFACE : 0.83 m<sup>2</sup> • PÉRIMÈTRE : 3.66 m



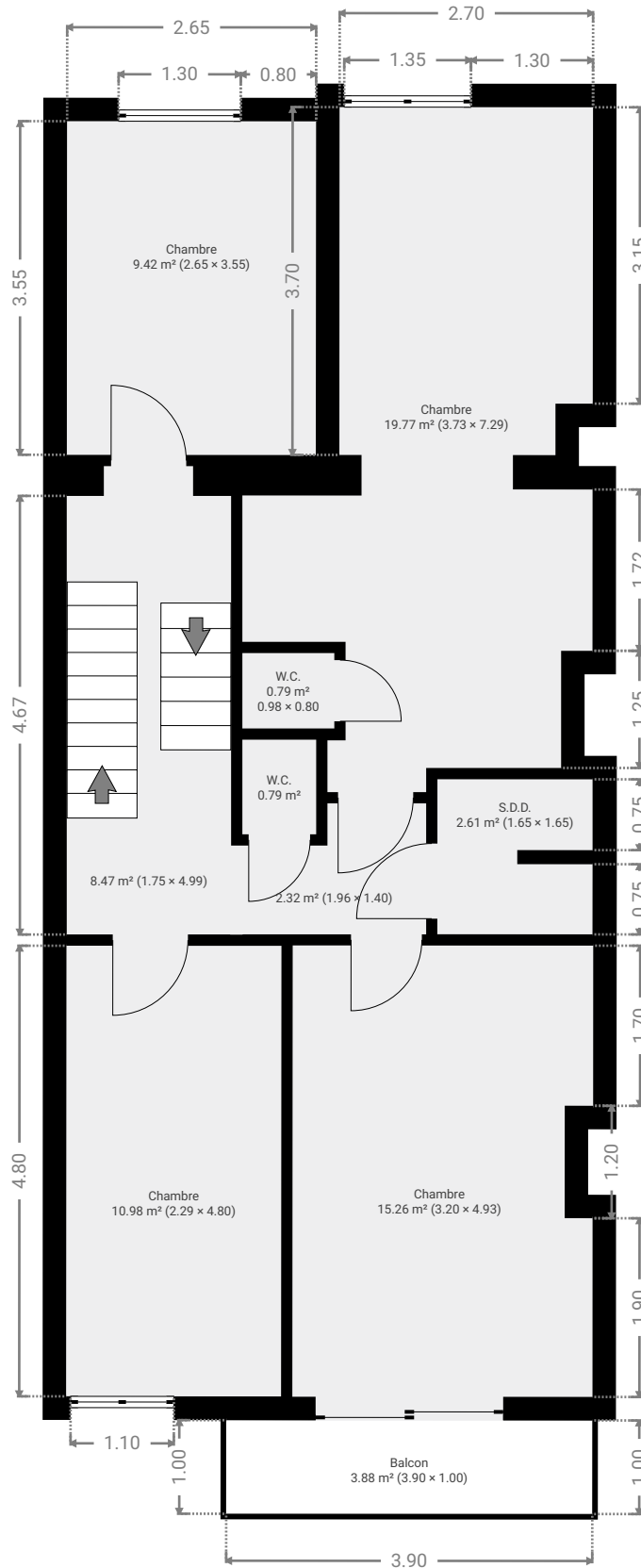
# CHARLES QUINT 120

SURFACE TOTALE : 251.55 m<sup>2</sup> • SURFACE HABITABLE : 251.55 m<sup>2</sup> • ÉTAGES : 4 • PIÈCES : 13

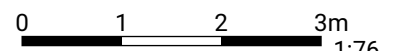


## ▼ 1er étage

SURFACE TOTALE : 70.36 m<sup>2</sup> • SURFACE HABITABLE : 70.36 m<sup>2</sup> • PIÈCES : 4



CETTE SUPERFICIE TOTALE CORRESPOND À L'ADDITION DES MESURES NETTES DE TOUTES LES PIÈCES, SANS COMPTER LES MURS, LES PASSAGES ENTRE LES PIÈCES ET LES GAINES TECHNIQUES



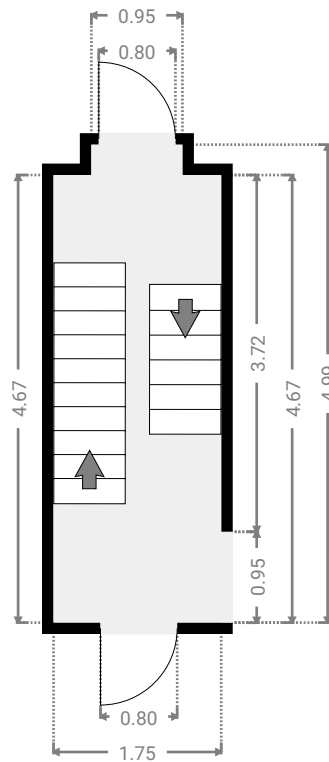
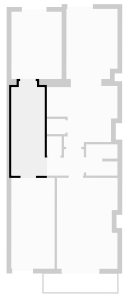
# CHARLES QUINT 120

SURFACE TOTALE : 251.55 m<sup>2</sup> • SURFACE HABITABLE : 251.55 m<sup>2</sup> • ÉTAGES : 4 • PIÈCES : 13



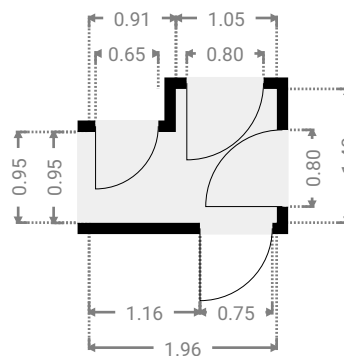
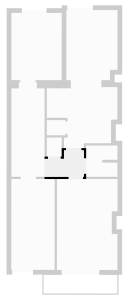
## ▼ 1er étage

LARGEUR : 1.75 m • LONGUEUR : 4.99 m  
SURFACE : 8.47 m<sup>2</sup> • PÉRIMÈTRE : 13.47 m



## ▼ 1er étage

LARGEUR : 1.96 m • LONGUEUR : 1.40 m  
SURFACE : 2.32 m<sup>2</sup> • PÉRIMÈTRE : 6.70 m





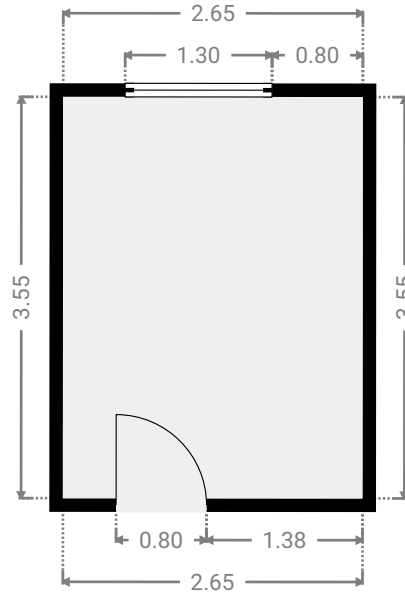
# CHARLES QUINT 120

SURFACE TOTALE : 251.55 m<sup>2</sup> • SURFACE HABITABLE : 251.55 m<sup>2</sup> • ÉTAGES : 4 • PIÈCES : 13



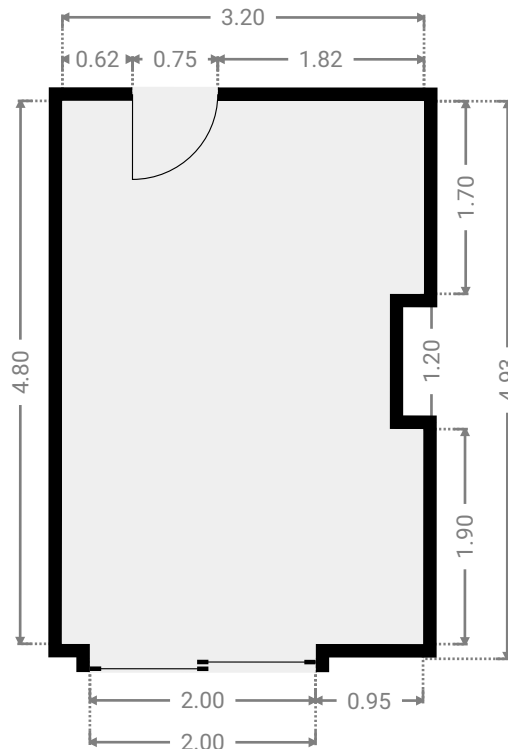
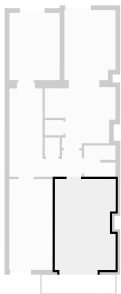
## ▼ Chambre 1er étage

LARGEUR : 2.65 m • LONGUEUR : 3.55 m  
SURFACE : 9.42 m<sup>2</sup> • PÉRIMÈTRE : 12.41 m

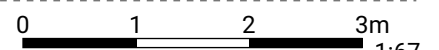


## ▼ Chambre 1er étage

LARGEUR : 3.20 m • LONGUEUR : 4.93 m  
SURFACE : 15.26 m<sup>2</sup> • PÉRIMÈTRE : 16.86 m



CETTE SUPERFICIE TOTALE CORRESPOND À L'ADDITION DES MESURES NETTES DE TOUTES LES PIÈCES, SANS COMPTER LES MURS, LES PASSAGES ENTRE LES PIÈCES ET LES GAINES TECHNIQUES



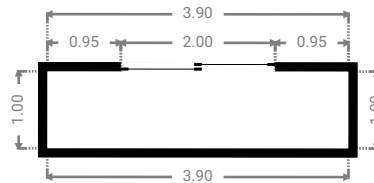
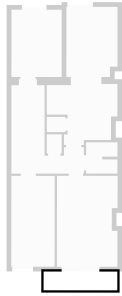
# CHARLES QUINT 120

SURFACE TOTALE : 251.55 m<sup>2</sup> • SURFACE HABITABLE : 251.55 m<sup>2</sup> • ÉTAGES : 4 • PIÈCES : 13



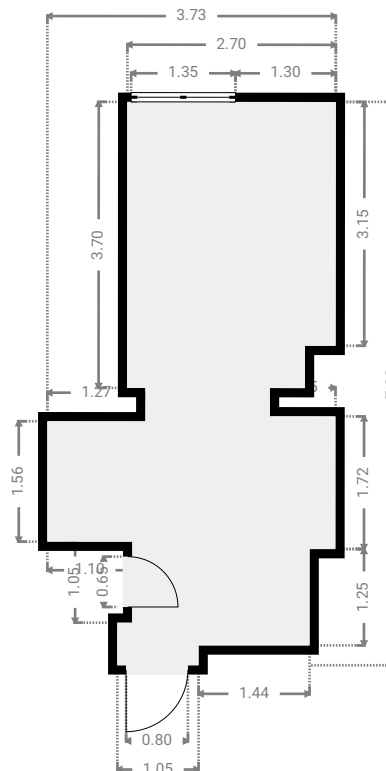
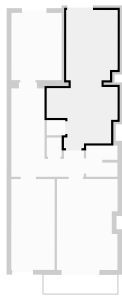
## ▼ Balcon 1er étage

LARGEUR : 3.90 m • LONGUEUR : 1.00 m  
SURFACE : 3.88 m<sup>2</sup> • PÉRIMÈTRE : 9.79 m

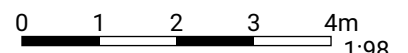


## ▼ Chambre 1er étage

LARGEUR : 3.73 m • LONGUEUR : 7.29 m  
SURFACE : 19.77 m<sup>2</sup> • PÉRIMÈTRE : 24.60 m



CETTE SUPERFICIE TOTALE CORRESPOND À L'ADDITION DES MESURES NETTES DE TOUTES LES PIÈCES, SANS COMPTER LES MURS, LES PASSAGES ENTRE LES PIÈCES ET LES GAINES TECHNIQUES



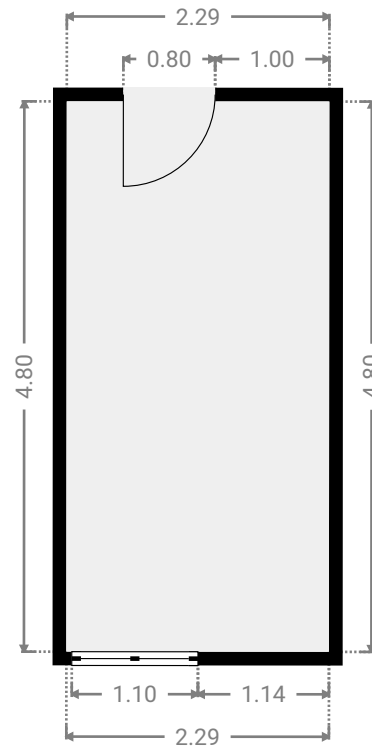
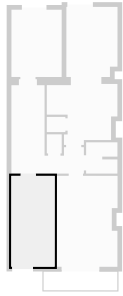
# CHARLES QUINT 120

SURFACE TOTALE : 251.55 m<sup>2</sup> • SURFACE HABITABLE : 251.55 m<sup>2</sup> • ÉTAGES : 4 • PIÈCES : 13



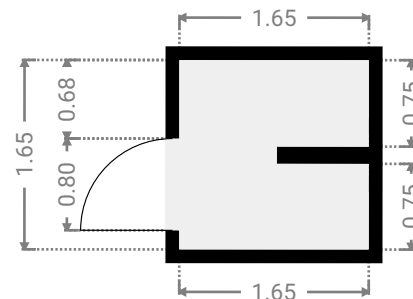
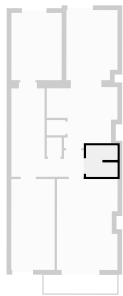
## ▼ Chambre 1er étage

LARGEUR : 2.29 m • LONGUEUR : 4.80 m  
SURFACE : 10.98 m<sup>2</sup> • PÉRIMÈTRE : 14.17 m



## ▼ S.D.D. 1er étage

LARGEUR : 1.65 m • LONGUEUR : 1.65 m  
SURFACE : 2.61 m<sup>2</sup> • PÉRIMÈTRE : 8.21 m



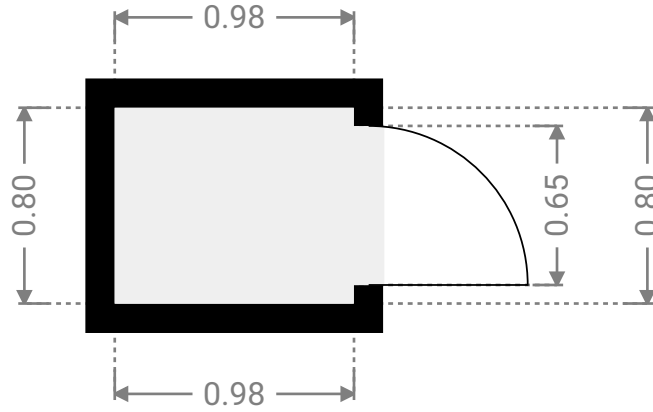
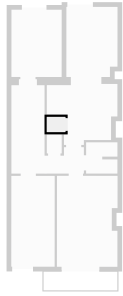
# CHARLES QUINT 120

SURFACE TOTALE : 251.55 m<sup>2</sup> • SURFACE HABITABLE : 251.55 m<sup>2</sup> • ÉTAGES : 4 • PIÈCES : 13



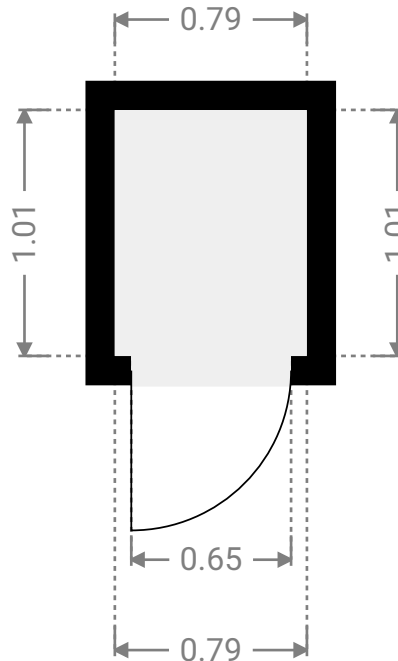
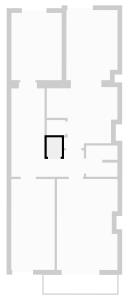
## ▼ W.C. 1er étage

LARGEUR : 0.98 m • LONGUEUR : 0.80 m  
SURFACE : 0.79 m<sup>2</sup> • PÉRIMÈTRE : 3.56 m



## ▼ W.C. 1er étage

LARGEUR : 0.79 m • LONGUEUR : 1.01 m  
SURFACE : 0.79 m<sup>2</sup> • PÉRIMÈTRE : 3.59 m



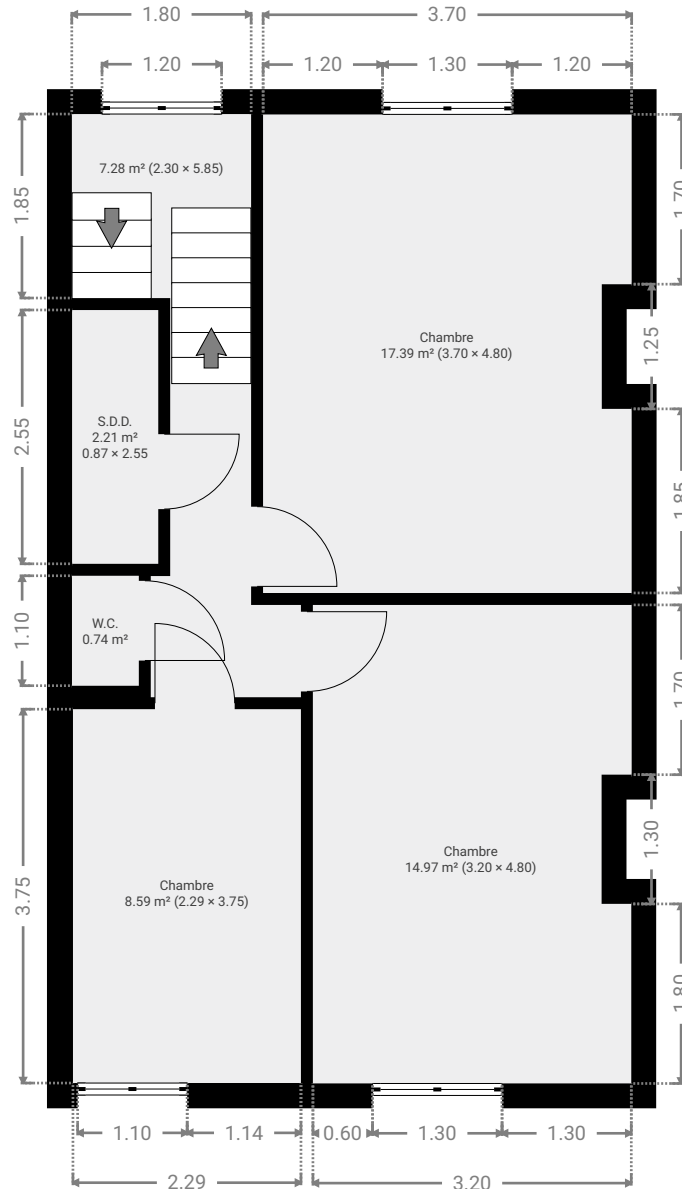
# CHARLES QUINT 120

SURFACE TOTALE : 251.55 m<sup>2</sup> • SURFACE HABITABLE : 251.55 m<sup>2</sup> • ÉTAGES : 4 • PIÈCES : 13

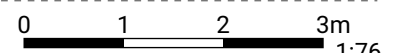


## ▼ 2e étage

SURFACE TOTALE : 51.15 m<sup>2</sup> • SURFACE HABITABLE : 51.15 m<sup>2</sup> • PIÈCES : 3



CETTE SUPERFICIE TOTALE CORRESPOND À L'ADDITION DES MESURES NETTES DE TOUTES LES PIÈCES, SANS COMPTER LES MURS, LES PASSAGES ENTRE LES PIÈCES ET LES GAINES TECHNIQUES



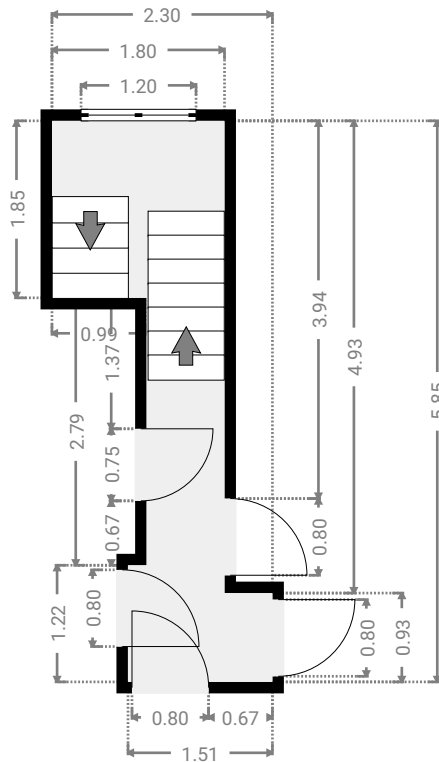
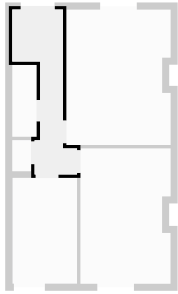
# CHARLES QUINT 120

SURFACE TOTALE : 251.55 m<sup>2</sup> • SURFACE HABITABLE : 251.55 m<sup>2</sup> • ÉTAGES : 4 • PIÈCES : 13



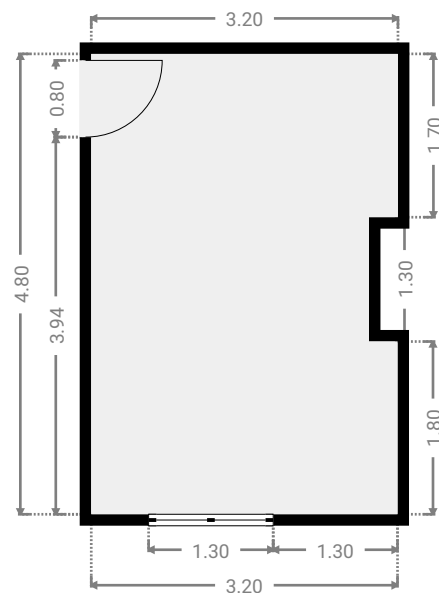
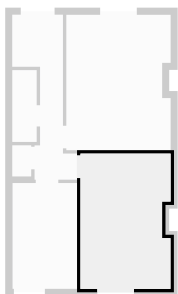
## 2e étage

LARGEUR : 2.30 m • LONGUEUR : 5.85 m  
SURFACE : 7.28 m<sup>2</sup> • PÉRIMÈTRE : 16.70 m



## Chambre 2e étage

LARGEUR : 3.20 m • LONGUEUR : 4.80 m  
SURFACE : 14.97 m<sup>2</sup> • PÉRIMÈTRE : 16.60 m



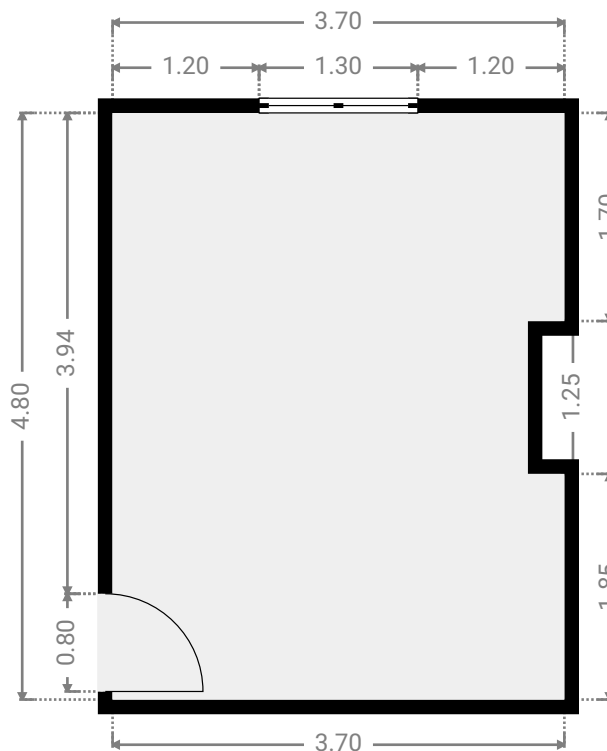
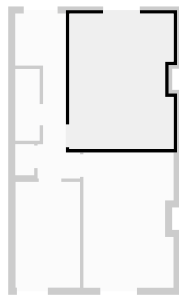
# CHARLES QUINT 120

SURFACE TOTALE : 251.55 m<sup>2</sup> • SURFACE HABITABLE : 251.55 m<sup>2</sup> • ÉTAGES : 4 • PIÈCES : 13



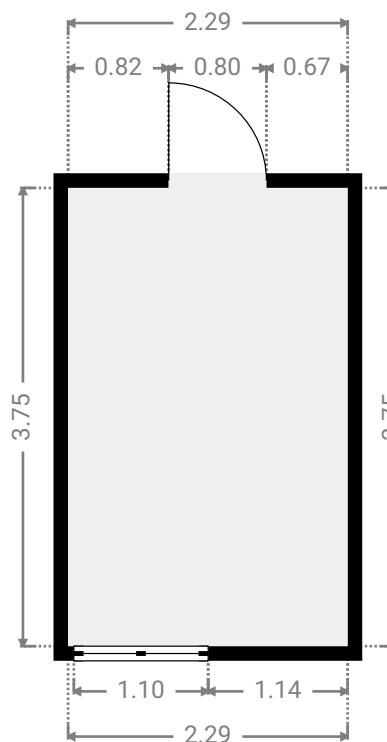
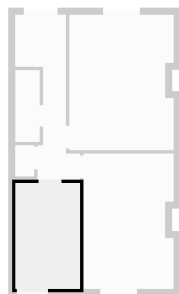
## ▼ Chambre 2e étage

LARGEUR : 3.70 m • LONGUEUR : 4.80 m  
SURFACE : 17.39 m<sup>2</sup> • PÉRIMÈTRE : 17.60 m

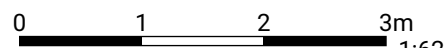


## ▼ Chambre 2e étage

LARGEUR : 2.29 m • LONGUEUR : 3.75 m  
SURFACE : 8.59 m<sup>2</sup> • PÉRIMÈTRE : 12.08 m



CETTE SUPERFICIE TOTALE CORRESPOND À L'ADDITION DES MESURES NETTES DE TOUTES LES PIÈCES, SANS COMPTER LES MURS, LES PASSAGES ENTRE LES PIÈCES ET LES GAINES TECHNIQUES



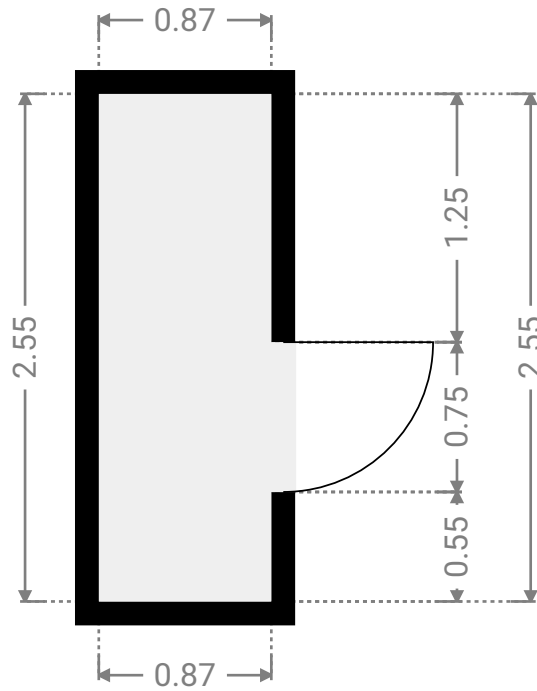
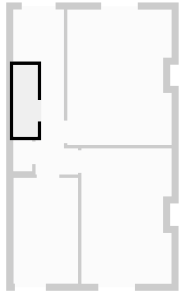
# CHARLES QUINT 120

SURFACE TOTALE : 251.55 m<sup>2</sup> • SURFACE HABITABLE : 251.55 m<sup>2</sup> • ÉTAGES : 4 • PIÈCES : 13



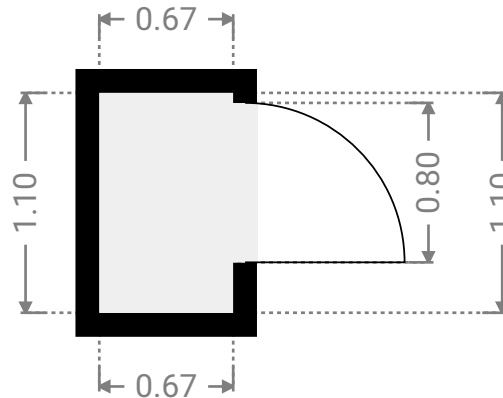
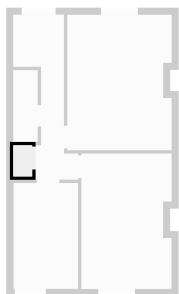
## ▼ S.D.D. 2e étage

LARGEUR : 0.87 m • LONGUEUR : 2.55 m  
SURFACE : 2.21 m<sup>2</sup> • PÉRIMÈTRE : 6.83 m



## ▼ W.C. 2e étage

LARGEUR : 0.67 m • LONGUEUR : 1.10 m  
SURFACE : 0.74 m<sup>2</sup> • PÉRIMÈTRE : 3.55 m





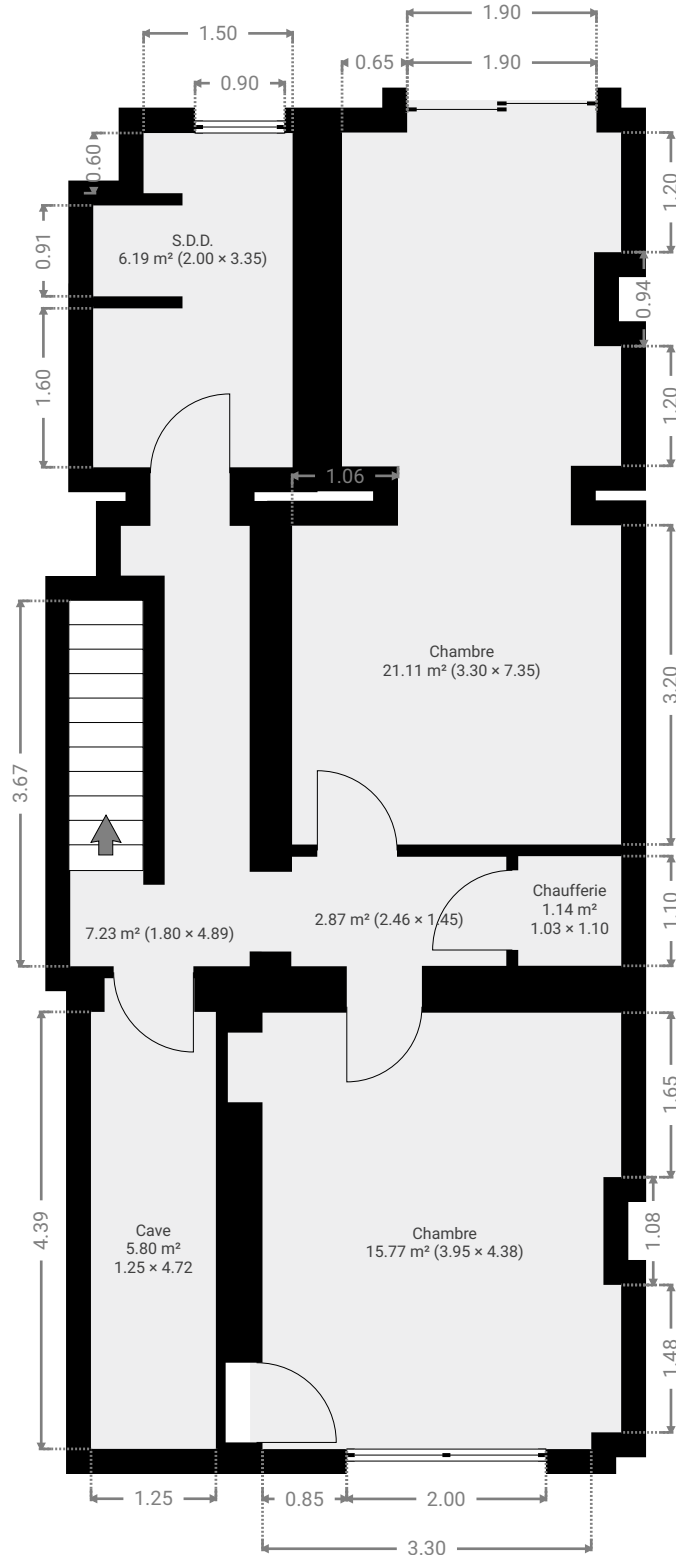
# CHARLES QUINT 120

SURFACE TOTALE : 251.55 m<sup>2</sup> • SURFACE HABITABLE : 251.55 m<sup>2</sup> • ÉTAGES : 4 • PIÈCES : 13

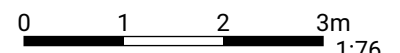


## ▼ Sous-sol

SURFACE TOTALE : 60.05 m<sup>2</sup> • SURFACE HABITABLE : 60.05 m<sup>2</sup> • PIÈCES : 3



CETTE SUPERFICIE TOTALE CORRESPOND À L'ADDITION DES MESURES NETTES DE TOUTES LES PIÈCES, SANS COMPTER LES MURS, LES PASSAGES ENTRE LES PIÈCES ET LES GAINES TECHNIQUES



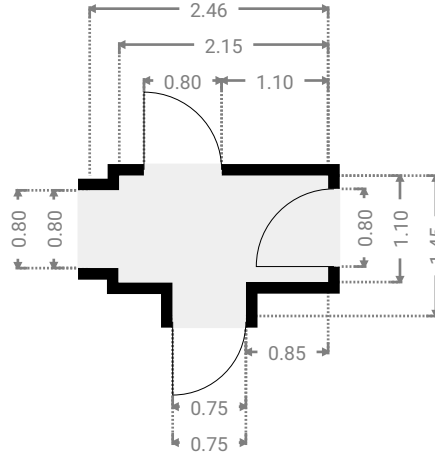
# CHARLES QUINT 120

SURFACE TOTALE : 251.55 m<sup>2</sup> • SURFACE HABITABLE : 251.55 m<sup>2</sup> • ÉTAGES : 4 • PIÈCES : 13



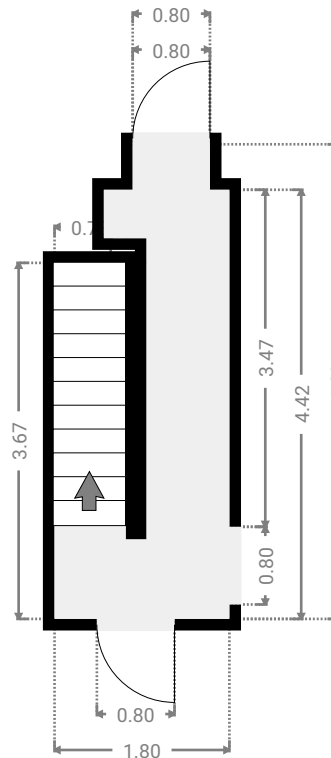
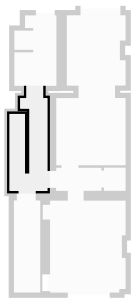
Sous-sol

LARGEUR : 2.46 m • LONGUEUR : 1.45 m  
SURFACE : 2.87 m<sup>2</sup> • PÉRIMÈTRE : 7.80 m

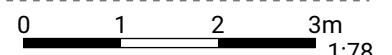


Sous-sol

LARGEUR : 1.80 m • LONGUEUR : 4.89 m  
SURFACE : 7.23 m<sup>2</sup> • PÉRIMÈTRE : 19.96 m



CETTE SUPERFICIE TOTALE CORRESPOND À L'ADDITION DES MESURES NETTES DE TOUTES LES PIÈCES, SANS COMPTER LES MURS, LES PASSAGES ENTRE LES PIÈCES ET LES GAINES TECHNIQUES



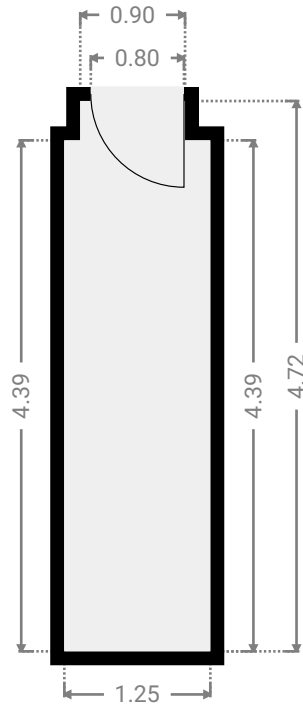
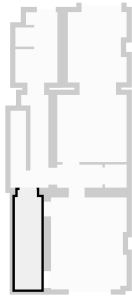
# CHARLES QUINT 120

SURFACE TOTALE : 251.55 m<sup>2</sup> • SURFACE HABITABLE : 251.55 m<sup>2</sup> • ÉTAGES : 4 • PIÈCES : 13



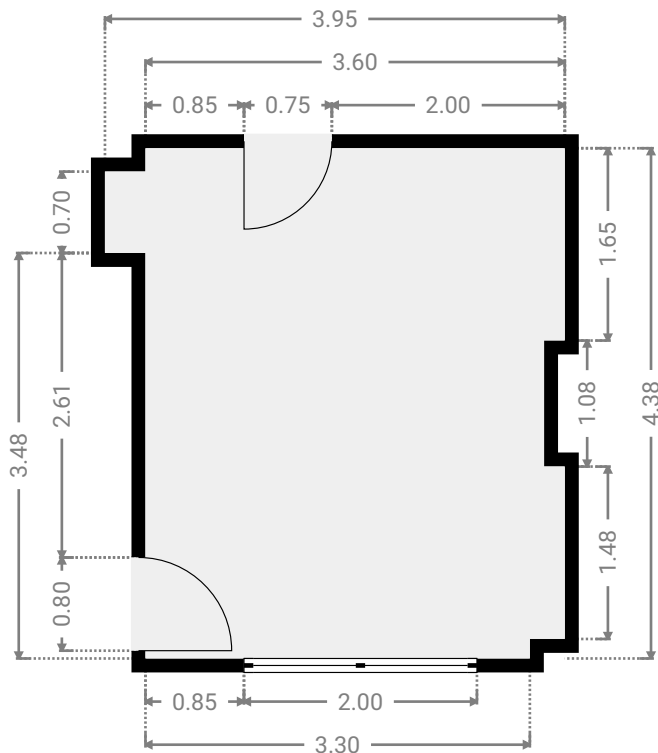
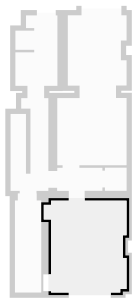
## ▼ Cave Sous-sol

LARGEUR : 1.25 m • LONGUEUR : 4.72 m  
SURFACE : 5.80 m<sup>2</sup> • PÉRIMÈTRE : 11.95 m

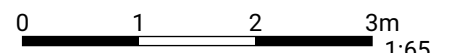


## ▼ Chambre Sous-sol

LARGEUR : 3.95 m • LONGUEUR : 4.38 m  
SURFACE : 15.77 m<sup>2</sup> • PÉRIMÈTRE : 17.01 m



CETTE SUPERFICIE TOTALE CORRESPOND À L'ADDITION DES MESURES NETTES DE TOUTES LES PIÈCES, SANS COMPTER LES MURS, LES PASSAGES ENTRE LES PIÈCES ET LES GAINES TECHNIQUES



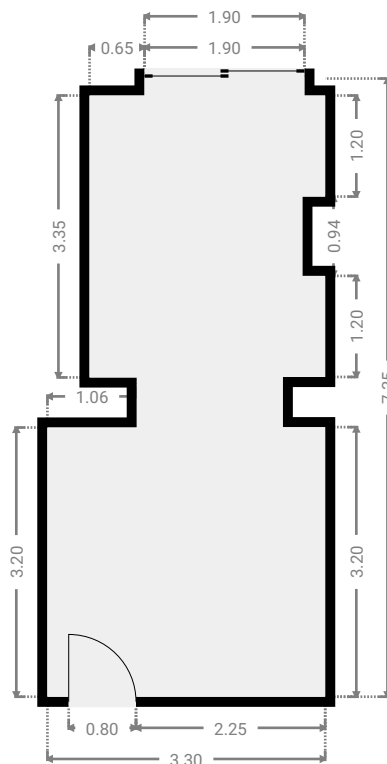
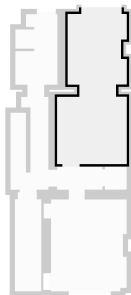
# CHARLES QUINT 120

SURFACE TOTALE : 251.55 m<sup>2</sup> • SURFACE HABITABLE : 251.55 m<sup>2</sup> • ÉTAGES : 4 • PIÈCES : 13



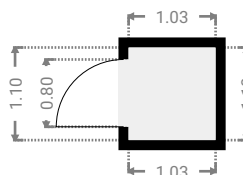
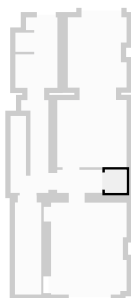
## ▼ Chambre Sous-sol

LARGEUR : 3.30 m • LONGUEUR : 7.35 m  
SURFACE : 21.11 m<sup>2</sup> • PÉRIMÈTRE : 23.97 m



## ▼ Chauffage Sous-sol

LARGEUR : 1.03 m • LONGUEUR : 1.10 m  
SURFACE : 1.14 m<sup>2</sup> • PÉRIMÈTRE : 4.27 m



# CHARLES QUINT 120

SURFACE TOTALE : 251.55 m<sup>2</sup> • SURFACE HABITABLE : 251.55 m<sup>2</sup> • ÉTAGES : 4 • PIÈCES : 13



## ▼ S.D.D. Sous-sol

LARGEUR : 2.00 m • LONGUEUR : 3.35 m  
SURFACE : 6.19 m<sup>2</sup> • PÉRIMÈTRE : 13.29 m

